

---

# GISの活用による業務改善と 地域の魅力発信

北九州市  
庁内WG GIS活用促進Group

# GIS活用促進Group

- GISを日常業務で使用していないメンバーを中心に構成。
- 業務改善のツールとしてGISの活用について検討

<活動方針>

**専門家・マニア目線ではなく、ユーザー目線で**

○GISを使うことを目的とするのではなく、業務改善のためにGISを活用する。

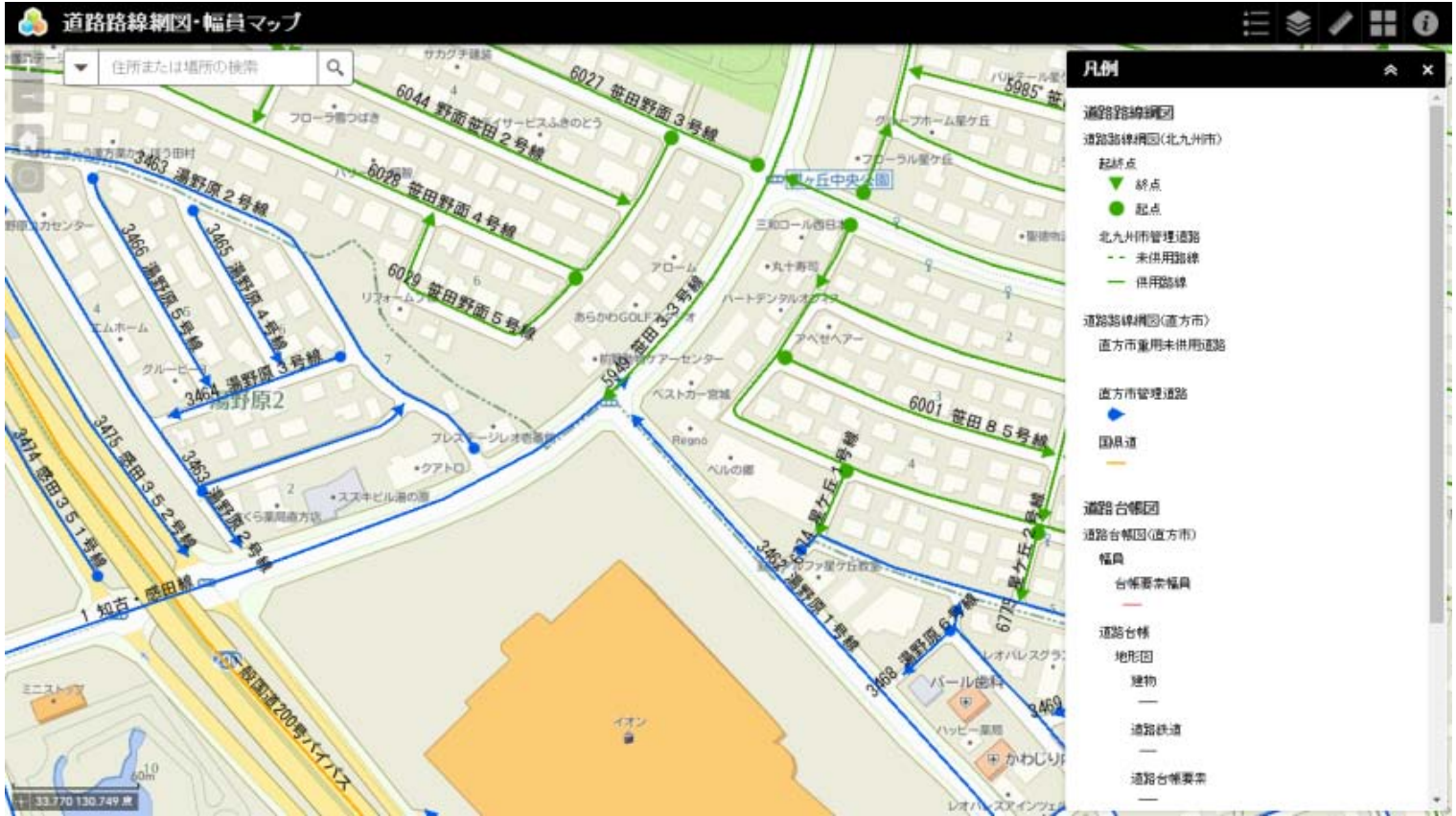
○素人目線を武器として業務改善を行い、一般職員や市民を巻き込んで、少しでも便利な世の中を目指す。

---

# G I S を活用した業務改善

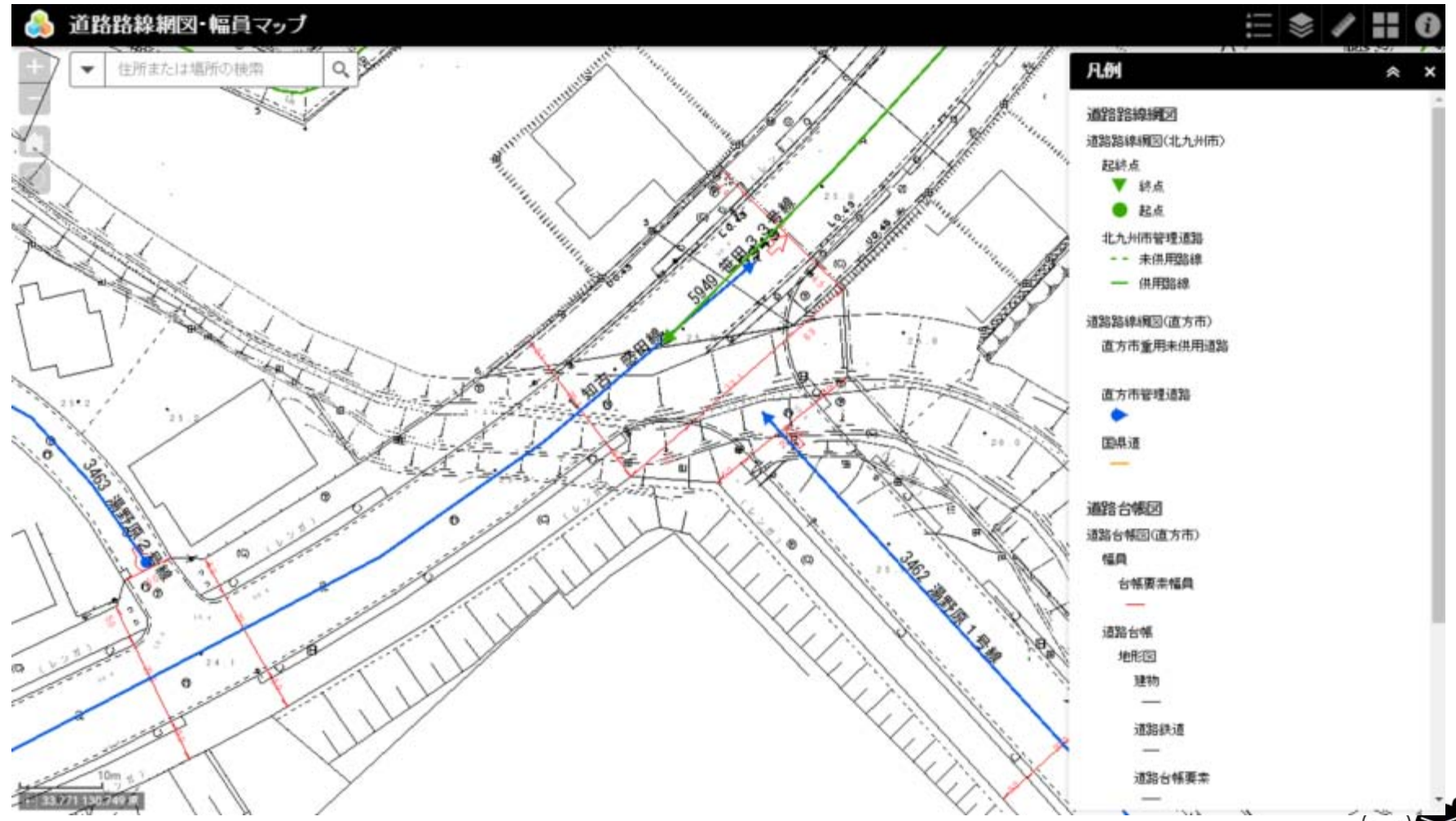
# 道路路線縮図・幅員マップ

- 建設局の窓口まで来ての確認からWebでの確認へ。
- 対応件数は、年間3,500件。対応時間の削減へ。
- 今回、直方市との連携により同時公開。行政区で途切れない表示を実現。



# 道路路線縮図・幅員マップ

- 操作方法も簡単。拡大するだけで、幅員マップが見られる。
- 公開後のアクセス数は、約100件/日。徐々に増加中。



# ごみ・資源の出し方

- ごみ・資源は、ごみステーションに袋を出すものと、公共施設・店頭等、拠点回収するものに分けられる。
- 回収拠点は品目ごとに異なり、市民からの問合せも非常に多い。

## ひと目で分かる「資源」と「ごみ」の分け方・出し方

品目	回収方法	回収頻度	回収場所
かん・びん (P5-6)	資源物ステーション	毎週水曜日	北九州市指定資源物ステーション
ペットボトル (P5-6)	資源物ステーション	毎週水曜日	北九州市指定資源物ステーション
プラスチック製容器包装 (P7-9)	資源物ステーション	週1回	北九州市指定資源物ステーション
トレイ(プラスチック製) 容器包装としても収集 (P8)	拠点回収	スーパーや市民センターなどの *蛍光灯は電器店での回収ボックスへ	スーパーや市民センターなどの *蛍光灯は電器店での回収ボックスへ
紙パック (P10)	拠点回収	スーパーや市民センターなどの *蛍光灯は電器店での回収ボックスへ	スーパーや市民センターなどの *蛍光灯は電器店での回収ボックスへ
蛍光灯 (P10)	拠点回収	スーパーや市民センターなどの *蛍光灯は電器店での回収ボックスへ	スーパーや市民センターなどの *蛍光灯は電器店での回収ボックスへ
小物金属 (P11)	回収ボックス	回収ボックス	回収ボックス
小型電子機器 (P11-12)	回収ボックス	回収ボックス	回収ボックス
電池(ボタン電池・充電式電池) インクカートリッジ 使用済み食用油・古着 (P12)	回収ボックス	回収ボックス	回収ボックス
古紙 (P13-14)	集団資源回収	集団資源回収	集団資源回収
家庭ごみ (P16-17)	資源物ステーション	週2回	北九州市指定資源物ステーション
引越ごみ 粗大ごみ (P18-20)	戸別収集	毎月1回	戸別収集(事前申込制)
市が収集しないもの (P21-22)	戸別収集	毎月1回	戸別収集(事前申込制)

# 課題

- 回収拠点は、分別大事典の配布やホームページにより実施している。
- 問合せに対しては、分別大事典を見ながら対応しているが、土地勘がないと迅速な対応は難しい。

## <分別大事典>

## <回収拠点一覧>



## 回収ボックス等設置場所 (蛍光管、紙パック・トレイ、古紙、小物金属、小型電子機器)

●この表の見方 ●印に回収ボックス等設置しています。

●**蛍光**: 蛍光管 ●**紙下**: 紙パック・トレイ ●**古紙**: 古紙 ●**金属**: 小物金属 ●**小電**: 小型電子機器

● 門司区						● 小倉北区							
蛍光	紙下	古紙	金属	小電	設置場所	所在地	蛍光	紙下	古紙	金属	小電	設置場所	所在地
					伊川市民サブセンター	大字伊川1462-1						藍島漁業協同組合購買店	大字藍島
					西門司市民センター	稲積1-3-1						ベスト電器小倉店	浅野2-14-3
					ベスト電器門司店	梅ノ木町2-1						サンリブ朝日ヶ丘店	朝日ヶ丘3-18
					小森江東市民センター	風鏡3-9-20						ハローデイ足原店	足原1-7-3
					サンク上二十町店	上二十町2-40						パナライフ山越	足原2-4-11
					藤松市民センター	上藤松2-3-31						足原市民センター	足原2-8-3
					マックスパリュ門司西店	上馬寄1-11-1						マックスパリュ小倉愛包店	愛包1-5-66
					丸和恒見店	吉志1-3-11						ナフコ井堰店	井堰1-2-1
					ヨシダ電気	吉志1-10-1						中井市民センター	井堰2-7-4
					竹原電器商会	吉志2-6-1						ハローデイ井堰店	井堰3-2-1
					新門司地区複合公共施設	吉志新町2-1-1						井堰市民センター	井堰3-15-2
					門司区役所	清滝1-1-1						デンキの第一上野店	今町3-15-8
					鏡町市民センター	清滝3-5-5						今町市民センター	今町3-19-2
					清見市民センター	清見3-1-1						デンキのリズ・トーテック	魚町1-2-5
					今城ディスカウントストア	黒川西1-2-2						足立市民センター	宇佐町1-8-15
					東郷市民センター	黒川西1-3-20						馬島自治会	大字馬島
					成元電機商会	黄金町6-18						小倉北区役所	大手町1-1
					エディオン光臨社	栄町5-14						スピナート大手町	大手町12-4
					サンキュードラッグ門司港本店	栄町9-18						マルシヨクエル大倉店	大倉1-1-10
					松永電機	寺内4-9-10						ハイマート大倉店	大倉2-6-39
					大妻帯市民センター	下二十町3-7						森山市民センター	大倉3-10-2

品目 | 住所

👉所在地が50音順のため、問合せ者の近い拠点等、細やかな対応が困難 (HPも同様)

# 資源化物回収拠点マップ


- 資源化物回収拠点マップを作成し、庁内及び市民向けに公開。
- 問合せのあった場所から、最も近い位置の回収拠点を誰でも容易に案内できるようになった。

## 資源化物回収拠点等マップ

資源化物回収拠点: 小倉北区役所

設置場所	小倉北区役所
所在地	小倉北区大手町1-1
電話番号	
蛍光管	●
紙バック・トレイ	●
古紙	●
小物金属	●
小型電子機器	●
インクカートリッジ	●
備考	

- 蛍光管
- 紙バック・トレイ
- 古紙
- 小物金属
- 小型電子機器
- インクカートリッジ
- 古着回収ボックス等設置場所

 市民からの電話対応時間の短縮に成功。





---

# G I S を活用した業務改善 ⇒ 広報活動への活用

---

PR



# 「残しま宣言」 応援店マップ

- 食品ロスを削減するための取組みとして、「残しま宣言」運動を推進している。
- 市民の食べ切りを促進するための取組みを行っている飲食店等を「残しま宣言応援店」として登録。

食べものの「もったいない」をなくすため **残しま宣言**

外食には…	家庭では…
<ol style="list-style-type: none"> <li>① 食べ切ることができる量を注文します!</li> <li>② 宴会時に食べ切りを声かけします!</li> <li>③ グループ間で料理をシェアします!</li> <li>④ 食事を楽しむ時間をつくります! <small>※宴会時や会食時には、開始後30分、終了前10分など</small></li> <li>⑤ 注文した料理は食べ切ります!</li> </ol>	<ol style="list-style-type: none"> <li>① 必要以上に買いすぎません!</li> <li>② 買った食材は使い切ります!</li> <li>③ 作った料理は食べ切ります!</li> <li>④ 生ごみを捨てる時は水を切ります!</li> <li>⑤ 賞味期限と消費期限の違いを理解します!</li> </ol>

## ＜残しま宣言応援点＞



このステッカーが目印

項 目	内 容
<b>A. 特典付与</b>	<ul style="list-style-type: none"> <li>・ 食べ切りを行ったグループ等に「店舗独自の食べ切り特典」を付与。 例: 次回割引券等の付与 ※一部店舗はていたんポイントも配布</li> </ul>
<b>B. 提供量の調整</b>	<ul style="list-style-type: none"> <li>・ 来店者の希望に応じた料理提供量の調整。 例: 小盛りメニューの導入、コース内容の変更等</li> </ul>
<b>C. 持ち帰り対応</b>	<ul style="list-style-type: none"> <li>・ 持ち帰り希望者への対応。 例: 消費期限等を説明しての持ち帰り、ドギーバッグの用意等</li> </ul>
<b>D. お声かけ運動</b>	<ul style="list-style-type: none"> <li>・ 食べ切りを促すお声かけの実践。 例: 宴会時の呼びかけ、注文受付時の適量注文の呼びかけ等</li> </ul>
<b>E. 啓発活動</b>	<ul style="list-style-type: none"> <li>・ ポスター掲示等による、食べ切り促進に向けた啓発活動の実施。</li> </ul>
<b>F. 独自の取組み</b>	<ul style="list-style-type: none"> <li>・ 上記以外の、食べ切りにつながる店舗独自の工夫。</li> </ul>

# 「残しま宣言」 応援店マップ

- 応援店の位置を地図化し、広報に活用
- WGでの活動により、気軽にGISの業務活用が可能となった。



👉 このあとの飲み会に「残しま宣言応援店」をご活用ください。



# 「残しま宣言」 応援店マップ

➤ 11月から残しま宣言応援店で食べ切るとエコグッズが当たるキャンペーンを開始


## ＜応募方法＞

○食べ切りキャンペーンに参加する応援店で食べ切ると応募ハガキがもらえます。

○所定の応募ハガキに必要事項を記入のうえ、52円切手を貼って平成29年1月6日（金）までに（当日消印有効）北九州市環境局循環社会推進課へ送付してください。

## ＜エコグッズ＞



 忘年会では是非ご活用いただき、グッズをゲットしてください。

# 水銀体温計等回収拠点マップ

- 「水銀に関する水俣条約」の発効に向け、「水銀汚染防止法」の制定等、水銀による環境汚染の防止に向けた取組みが進められている。
- 11月～12月は集中回収期間として、区役所・出張所に加え、北九州市薬剤師会の協力により、市内の薬局（約580カ所）で回収。

## <回収対象>



## <回収拠点マップ>



👉 環境保全のためこの機会にぜひ回収にご協力を

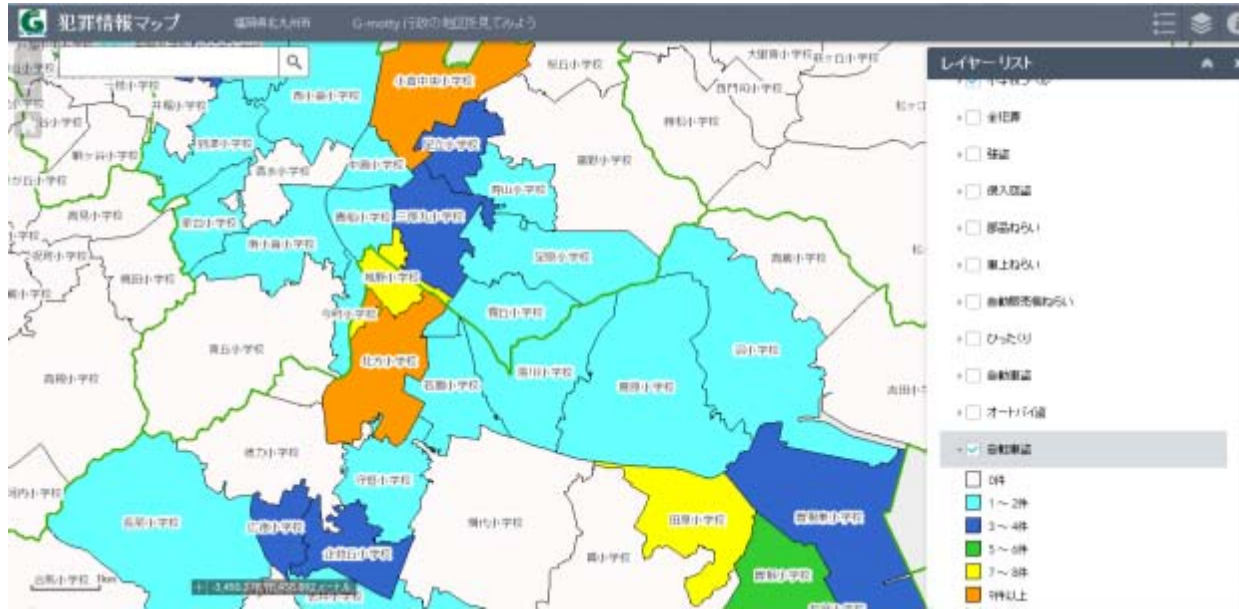
---

# G I S を活用した業務改善

# 犯罪情報マップ

【犯罪情報マップ】平成27年3月～(1ヶ月更新)

担当:市民文化スポーツ局 安全・安心推進課



◇ 北九州市内各小学校区における1ヶ月中の街頭犯罪発生件数を色で区分し、マップ表示。タイムリーな犯罪発生(ポイント)情報を提供し、市民の防犯意識の高揚ならびに犯罪情報の活用促進を図る。

◇ 罪種別に表示することも可能。

◇ スマートフォン用アプリによって、外出先でも閲覧できる。

### レイヤーリスト

- 小学校レベル
- 全犯罪
- 強盗
- 侵入窃盗
- 部品ねらい
- 車上ねらい
- 自動販売機ねらい
- ひったくり
- 自動車盗
- オートバイ盗
- 自転車盗

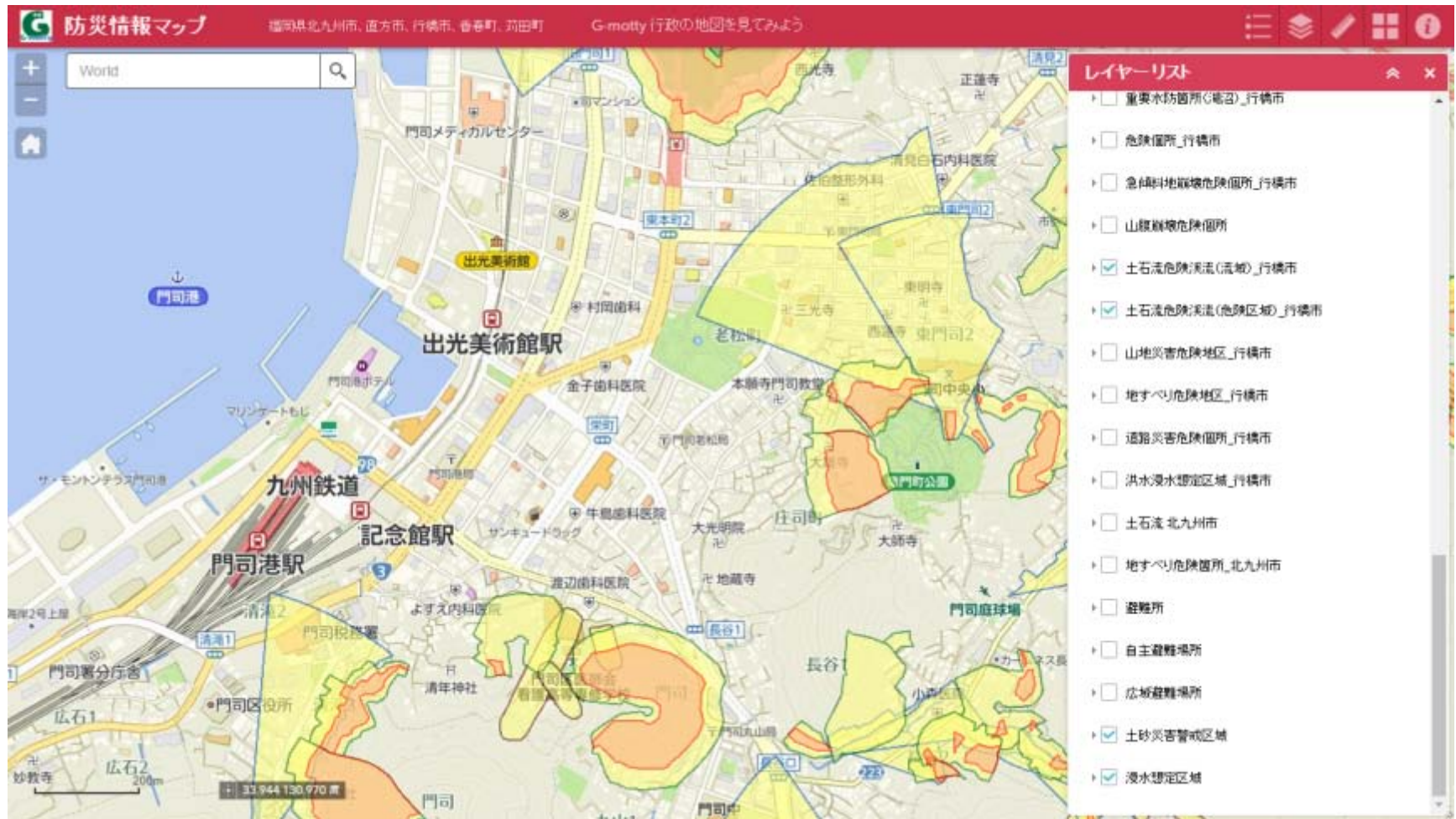
0件  
1～2件  
3～4件  
5～6件  
7～8件  
9件以上





# ハザードマップ

➤ 自治体の連携により行政区で途切れないマップの提供を実現。



---

# G I S を活用した 地域の魅力発信

# みんなで作る地図

- > G-mottyではあればいいなと思う地図を自ら作ってしまおうという「みんなで作る地図」という人気コンテンツが存在。
- > 職員・市民の力を活用でき、効率的かつ大規模な地図作成が可能。



## <自動販売機マップ> G-motty自動販売機調査



投稿件数: 12,704件 (10月25日現在)

アプリ (ArcGIS) 等で入力 ➡ 地図に反映

👉 みんなの力でより便利な世の中を目指す。



# 「みんなで作る地図」の充実

- WGでは、GISを遊びながら活用し、業務に応用する力を養うため、みんなで作る地図を活用
- 業務への関連の有無を問わず、様々なマップのアイデア出し、作成を進めた。

顔ハメ看板



銅像



各種グルメマップ



ご当地キャラクター・ヒーロー



郵便ポスト



☞ 常にネタ探しを行うようになり、街歩きが楽しくなる。

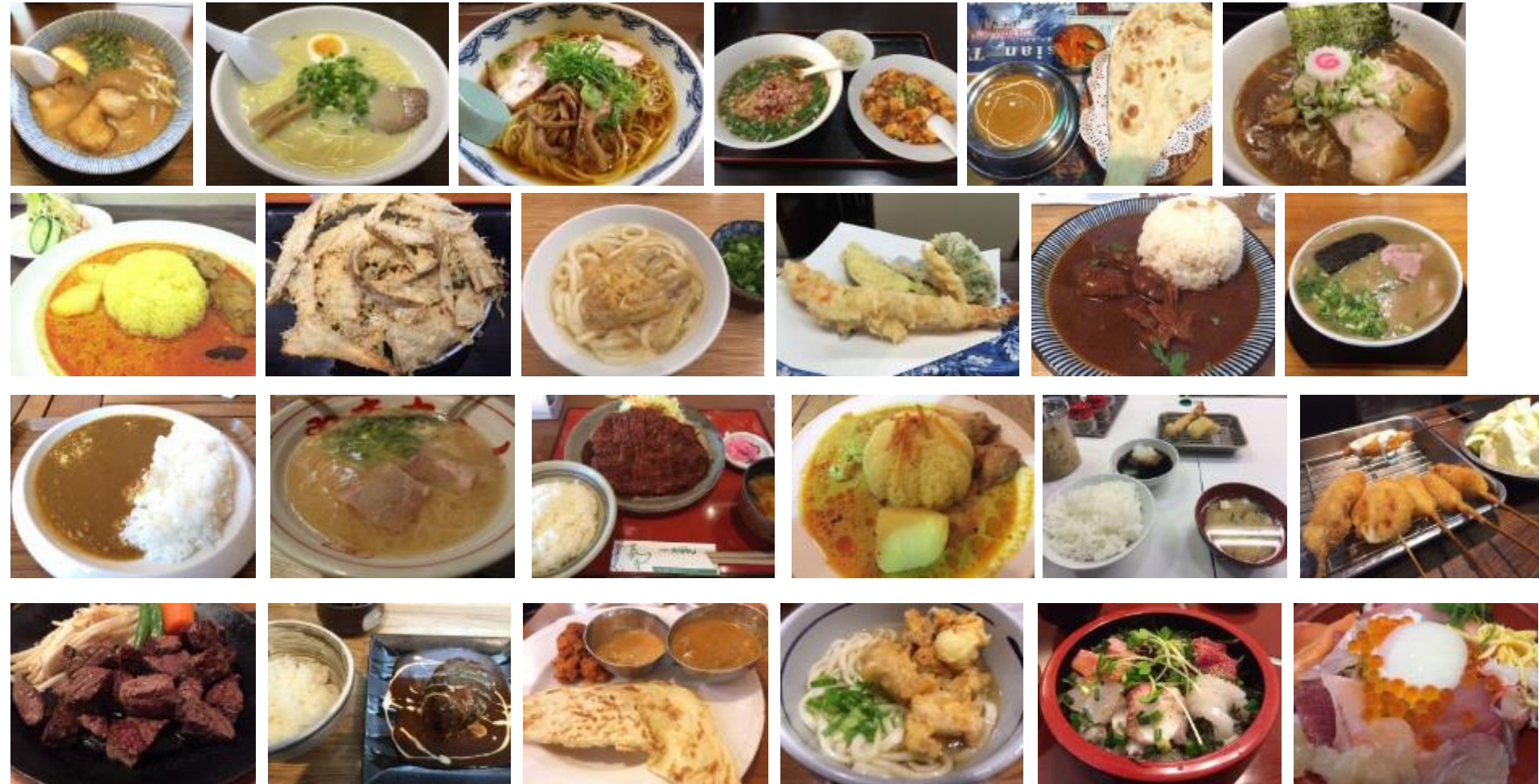
# 顔ハメ看板マップ

➤ WGで考案し、北は北海道から南は沖縄まで（ベトナムまで！）広がった人気コンテンツ



# グルメマップの充実

- WGメンバーで、外食時の投稿の取組みを強化
- 県外に出た際には、1日5食も辞さない勢いで活動を展開



👉 舌も肥えたが、肉体も肥える。

# ストーリーマップとは

G-motty 私が行った美味しい処

私が行った美味しいお洒落なレストランの中で、(写真も投稿、予約も) 予約のしやすさについては、説明が出来るので、

A story map



## 写真 (視覚情報)

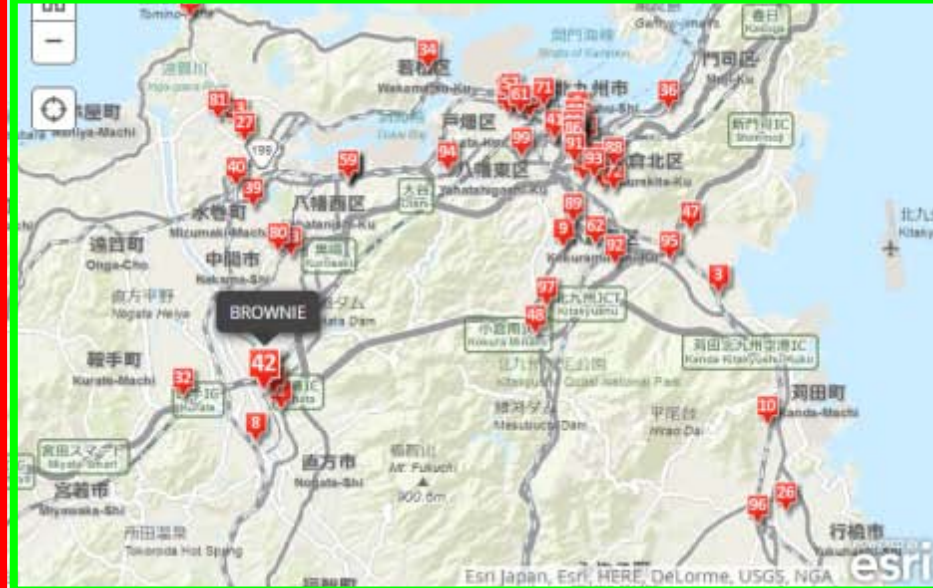


BROWNIE

イタリアンのお店。カルボナーラのスープセット。1400円。トマトの冷製スープも美味しいですよ。

## 名称・コメント (文字情報)

## 地図 (位置情報)



たるま家



アンティーク&ギャラリー 喫茶 庭菜館



北のら〜めん らう家



親子兄弟



中華料理 ニーハオ



BROWNIE



ラーメン苑



ラーメン豊

写真×地図×文字で地域情報を発信！

## 北九州ロケ地MAP



平成元年の北九州フィルムコミッション設立以来、市内では、これまで217本の映画やドラマなどのロケが行われている。

ロケ地に行ってみたい！という問い合わせも多く紙媒体でのロケ地マップを作成していた。

北九州フィルムコミッション自身ももっとロケ地を紹介したい！とっていた。

だったら、アプリを作って紹介したら！と準備を進めていた。

ちょっと待ってください！  
G-mottyがありますよ！





# 北九州フィルムコミッション×G-motty

The screenshot shows a web browser window displaying the G-motty website. The address bar shows the URL: <http://www.g-motty.net/feature/kitagFC/kitakyusyufc02.php>. The page title is "北九州FC | G-motty地域...". The navigation menu includes "場所を探す", "目的で探す", "楽しみ方で探す", "写真で探す", "特集", "ラボ", and "ブログ". The main content area is titled "作品別INDEX" and lists years from 2015 to 2005. The featured content is for the movie "MOZU", including a poster, release information, and a synopsis. The right sidebar contains promotional banners for "みんなでつくる地図", "グルメ・マニア 古地図", "G-motty Mobile", and a Facebook link.

http://www.g-motty.net/feature/kitagFC/kitakyusyufc02.php

北九州FC | G-motty地域... ×

ファイル(E) 編集(E) 表示(V) お気に入り(A) ツール(T) ヘルプ(H)

G-motty 地域情報ポータルサイト

G-mottyとは KRIPPとは お問い合わせ サイトポリシー

場所を探す 目的で探す 楽しみ方で探す 写真で探す 特集 ラボ ブログ

作品別INDEX

2015 / 2014 / 2013 / 2012 / 2011 / 2010 / 2009 / 2008 / 2007 / 2006 / 2005

**劇場版 MOZU**

価格 : DVD(通常版) 4,104円 Blu-ray(通常版)5,184円  
発売元 : TBS  
販売元 : TCエンタテインメント  
©2015劇場版「MOZU」製作委員会  
©著作権/集英社

放送 : 2015年  
監督 : 羽住英一郎  
出演 : 西島秀俊, 香川照之, 真木よう子, ほか

<あらすじ>  
連続劇による人気警察小説「百鬼シリーズ」を西島秀俊ら実力派俳優陣を迎えて映像化したテレビドラマ「MOZU」。その完結編となる初の劇場版。戦後日本の犯罪史に関わってきたとされるシリーズ最大の敵“ダルマ”と、公安警察官の白木との最後の戦いが描かれる。ビートたけしがダルマ役を怪演する。

寄生獣 完結編

みんなでつくる地図  
CLICK HERE

グルメ・マニア  
古地図  
CLICK HERE

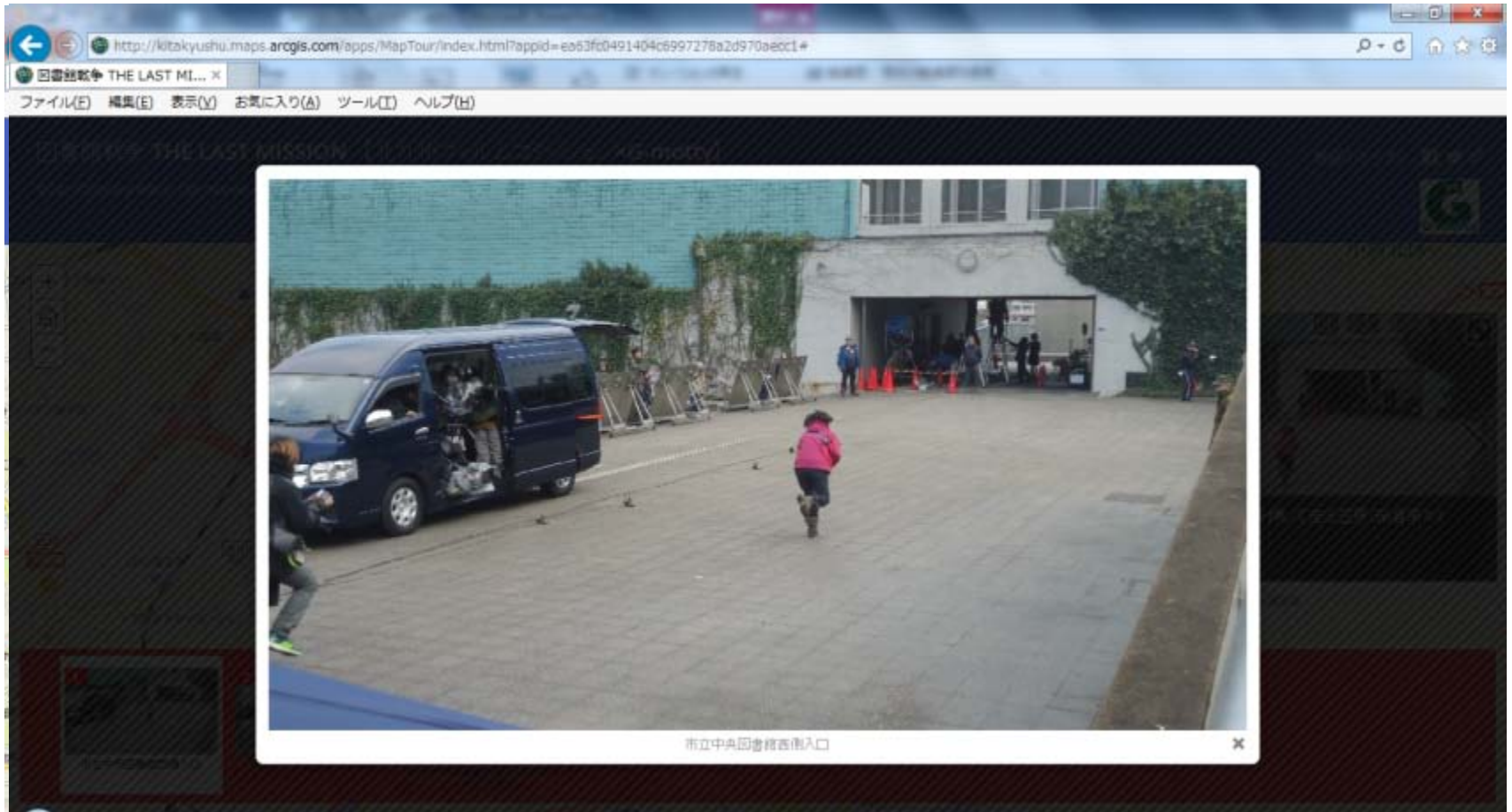
G-motty Mobile

facebook G-motty



# 北九州フィルムコミッション×G-motty

ストーリーマップで見られます！



# 北九州フィルムコミッション×G-motty

モバイルでも見られます！

映画の街北九州TOP

映画の街北九州

北九州7作品・コミッション KFC  
2016年7月21日  
☆☆☆☆☆ (0評価 182ビュー)

マップを開く

▼ 詳細

説明

このマップは、北州市内で撮影が行われたものをまとめたものです。

作品別INDEX

ワイルド7

『海猿』シリーズの羽住英一郎監督が放言エンターテインメント。原作は望月三太郎、椎名桔平、関ジャニ∞の丸山隆平らから派伊優7人が結集、筋金入りの犯罪者からルドルフに扮して悪を叩きのめしていく。

現在地 最寄駅

現在地 最寄駅

ロケ地: 図書館戦争 THE LAST MISSION  
126m

タイトル  
図書館戦争 THE LAST MISSION

区分  
映画

ロケ年  
2015

公開年  
2015

名場面  
台車を押して走る笠原 (榮倉奈々)

ロケ地  
市立中央図書館西側入口

住所  
小倉北区城内4-1

02図書館LAST.JPG 184.6KB

市立中央図書館

小倉

02

02

# 地域情報ポータルサイトG-motty



行政情報

特設情報

「平成28年熊本地震」

上記に関する情報を随時アップします

防災情報

防災情報

みんなで作る地図

G-motty Blog

ストーリーマップ



# G-motty Blog

➤ GISに関する情報だけでなく、季節情報、歴史情報、コネタなどあらゆる情報を発信

**G-motty** 地域情報ポータルサイト

地域情報ポータルサイト G-mottyトップ画面はこちら    グルメ・マニア・古地図などの情報はこちら

カレンダー

ホーム > 2016年 > 8月

2016年8月

日	月	火	水	木	金	土
	1	2	3	4	5	6
7	8	9	10	11	12	13
14	15	16	17	18	19	20
21	22	23	24	25	26	27
28	29	30	31			

« 7月

9月 »

検索 ...

検索



## 【G-motty Blog (ジモッティブログ)】日本酒の秘密(第7回)\_「酒」の部首はさんずいではない？酒と国語のはなし

今回は少し目先を変えて、「酒」という漢字にスポットをあててみたいと思います。

公開日: 2016年8月31日 著者: shiota カテゴリ: 日本酒

タグ: G-motty, 「酒」の部首はさんずいではない, ジモッティ, 日本酒の秘密



## 【G-motty Blog (ジモッティブログ)】日本は意外とデカイ？②\_日本vsUSA

日本は意外とデカイ？第1回目は、日本とヨーロッパを比較しました！シリーズの第2回目は「日本vsUSA」です！

【日本vsUSA】まずは、結果から！ 北海道から沖 [...]

公開日: 2016年8月28日 著者: shiota カテゴリ: 日本は意外とデカイ？ タグ: 日本vsUSA, 日本は意外とデカイ？



# ごみBlog

- 市民生活と密接に関連している「ごみ」の情報をG-motty Blogで配信
- ごみとは何かから始まり、具体的なごみの出し方までマニアックな連載を展開中

## アーカイブ

- 2016年10月
- 2016年9月
- 2016年8月
- 2016年7月
- 2016年6月
- 2016年5月
- 2016年4月

## カテゴリー

- ArcGIS講座・中級編
- ArcGIS講座・初級編
- ArcGIS講座・中級編
- G-mottyのコンテンツ
- G-mottyの開発ストーリー
- G-motty(ジモッティ)とは
- GISとは？



## 【G-motty Blog(ジモッティブログ)】ごみ⑥\_プラスチック製容器包装のリサイクル(出し方編)

ごみシリーズ第6回です！今回はステーションで回収する資源化物のうち、「プラスチック製容器包装」について、説明します。

公開日: 2016年8月18日 著者: shiota カテゴリー: ごみ タグ: ごみ

1州市における分別品目の追加の経緯



## 【G-motty Blog(ジモッティブログ)】ごみ⑤\_北九州市の分別品目

第5回は、「北九州市の分別品目」について、ご紹介します！

公開日: 2016年8月15日 著者: shiota カテゴリー: ごみ タグ: ごみ



## 【G-motty Blog(ジモッティブログ)】ごみ④\_北九州市のごみの分別・リサイクルに関する基本的な考え方

👉 体系的な記事をまとめ、転入者研修にも使えるようにすることを目指す。



# キタキュウのビール好きは良い人ばかり

➤ある分野にこだわりのある人（ビアテイスター）に執筆を依頼。

http://cloud-demo16.pluto.bindcloud.jp/wlwp1/category/%e3%82%ad%e3%82%bf%e3%82%ad%e3%83%a5%e3%82%a6%e3%81%ae%e3%83%93%e3%83%bc%e3%83%ab%e5%a5%bd%e

キタキュウのビール好き...

ファイル(F) 編集(E) 表示(V) お気に入り(A) ツール(T) ヘルプ(H)

**G-motty** 地域情報ポータルサイト

地域情報ポータルサイト G-mottyトップ画面はこちら グルメ・マニア・古地図などの情報はこちら

カレンダー

ホーム > キタキュウのビール好きは良い人ばかり

2016年10月

日	月	火	水	木	金	土
						1
2	3	4	5	6	7	8
9	10	11	12	13	14	15
16	17	18	19	20	21	22
23	24	25	26	27	28	29
30	31					

\* 9月

検索

検索

アーカイブ

2016年10月

**【G-motty Blog (ジモッティブログ)】キタキュウのビール好きは良い人ばかり③\_「11 Tap(いちいちタップ)」**

第3回目は、小倉北区京町に平成27年12月17日にオープンした「11 Tap(いちいちタップ)」をご紹介します。JR小倉駅から徒歩3分ほどの所にあり木橋の横に本日のビールメニューの看板が目印のお店です。&nbsp; [...]

公開日: 2016年10月21日 著者: shiota カテゴリー: キタキュウのビール好きは良い人ばかり  
タグ: キタキュウのビール好きは良い人ばかり, ビール, 北九州市

**【G-motty Blog (ジモッティブログ)】キタキュウのビール好きは良い人ばかり②\_「ヒロマツ」おすすめビール**

世界にはたくさんのビールがあります。ビールの主な原料は「水」「麦芽」「ホップ」「酵母」です。ビールの種類は「スタイル」と呼ばれスタイルは100を超えるといわれています。まずは、酵母発酵の違いによってスタイルの違いが [...]

公開日: 2016年10月10日 著者: shiota カテゴリー: キタキュウのビール好きは良い人ばかり  
タグ: キタキュウのビール好きは良い人ばかり, ビール, 北九州市



# まとめ

---

- 日常業務にGISを活用することで、事務作業の効率化を図るとともに、市民の利便性も向上した。
- 「みんなで作る地図」の活動を行うことで、気軽にGISの使用法を学ぶことができた。また、実際のコンテンツ集めで、地域の魅力を発見し、街歩きが楽しくなった。
- GIS-WGの活動により、業務の情報や地域の魅力を発信するチャンネルを獲得できた。